

# VILLA SOPHIE

à THIONVILLE-ELANGE (57100)

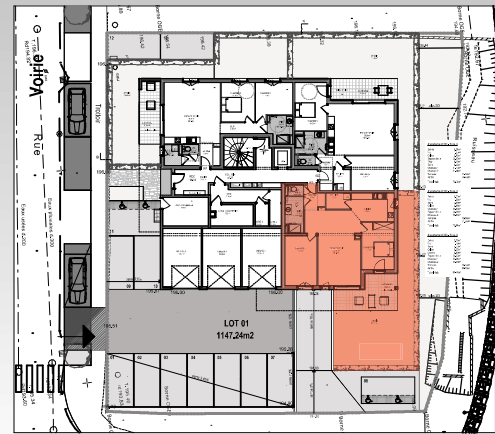


Appartement 003 - T3 - RdC

Entrée.....	3.70m <sup>2</sup>	Total Surf. Hab.....	81.74m <sup>2</sup>
Wc.....	1.40m <sup>2</sup>	Terrasse.....	16.55m <sup>2</sup>
Bains.....	5.77m <sup>2</sup>	Jardin.....	66.72m <sup>2</sup>
Cellier.....	3.37m <sup>2</sup>		
Cuisine.....	9.89m <sup>2</sup>	Total Surf. Utiles....	165.01m <sup>2</sup>
Espace de vie.....	30.38m <sup>2</sup>		
Chambre 1.....	14.04m <sup>2</sup>		
Chambre 2.....	13.19m <sup>2</sup>		



Architecte :  
**AREA**  
ARCHITECTURE D'ORDRE PUBLIC  
+33 3 29 87 33 43



Echelle 1/100

La société se réserve la possibilité d'apporter des modifications qui seraient dues à des impératifs d'ordre technique et/ou administratif.