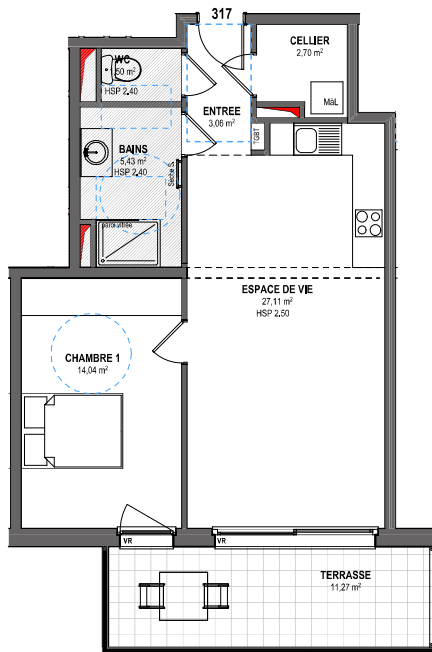


# VILLA SOPHIE

à THIONVILLE-ELANGE (57100)

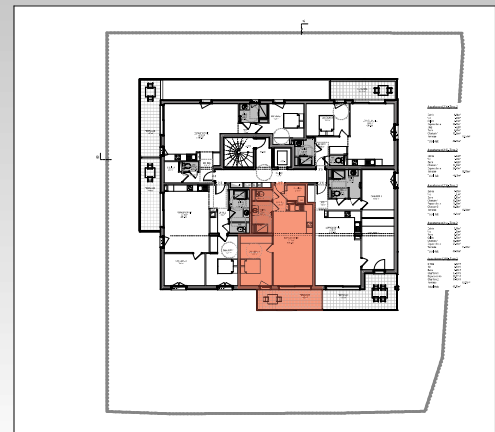


Appartement 317 - T2 - Etage 2

Entrée.....	3.06m <sup>2</sup>	Total Surf. Hab.....	53.84m <sup>2</sup>
We.....	1.50m <sup>2</sup>	Terrasse.....	11.27m <sup>2</sup>
Bains.....	5.43m <sup>2</sup>	Total Surf. Utiles.....	65.11m <sup>2</sup>
Cellier.....	2.70m <sup>2</sup>		
Chambre 1.....	14.04m <sup>2</sup>		
Espace de vie.....	27.11m <sup>2</sup>		



Architecte :  
**AREA**  
 Architecture d'habitat et d'entreprise  
 +33 3 29 87 33 43



Echelle 1/100

La société se réserve la possibilité d'apporter des modifications qui seraient dues à des impératifs d'ordre technique et/ou administratif.